



Anfahrt/Ausgangspunkt:

Von Essingen kommend in Lauterburg vor der Rechtskurve im Ort links abbiegen in die Reutestraße, dieser 230 m folgen, dann rechts abbiegen und parken. Dort befindet sich auch die Mögglinger Skihütte

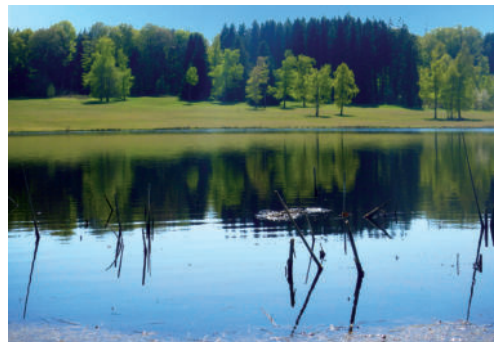
Zu jeder Jahreszeit schön und eine Wanderung wert: Das Naturschutzgebiet Weiherrwiesen! Vom Parkplatz aus geht es leicht bergauf, wir biegen gleich nach

200 m nach links ab und genießen zu Beginn des Rundwegs die herrliche Aussicht über Essingen bis nach Aalen und den Brauenberg (1).

Bei (2) gelangen wir am Waldrand zu einer Wegspinne, hier gehen wir geradeaus weiter. Etwas kürzer wäre der rot gestrichelte Weg, der direkt zum oberen Weiher führt. Wir bleiben auf dem breiten Waldweg, bei (3) an der Bank könnte man auch noch abkürzen.



Angenehmer zu gehen ist jedoch der Waldweg. Bei (4) biegen wir nach rechts ab auf den Feldweg, der Weiher ist schon gut zu sehen. Hier lohnt ein Aufenthalt, zahlreiche Fotomotive bieten sich an.





Wissenswertes:

Das Naturschutzgebiet Weiherrwiesen ist ein Moorgebiet und beherbergt viele seltene Pflanzen und Wasservögel. Die Weiher werden von einer Hülbe mit Wasser versorgt, der Bach versickert nach kurzem Lauf in einer Doline. Zu allen Jahreszeiten ist es wunderschön dort, auch im Winter, wenn die Weiher vereist sind.

Wir wandern weiter, wieder in den Wald und erreichen eine Kreuzung (5), hier biegen wir rechts ab und laufen gut 1 km immer geradeaus und überqueren dabei mehrmals andere Wege, bis wir zum Waldrand kommen. Hier hat man nun gleich einen weiten Blick bis nach Lauterburg und die Windräder, an denen es vorbei geht.

Der Weg führt an Feldern entlang, zunächst leicht bergab, dann wieder bergauf. Kurz vor Lauterburg erreicht man einen Spielplatz auf der linken Seite. Nun sind es nur noch 350 m bis zum Parkplatz.



Einkehrmöglichkeiten:

Mögglinger Skihütte- Aktuelles bitte im Internet nachlesen oder auf dem Campingplatz Lauterburg das Wirtshaus am Pfaffensturz. Gasthaus Tauchenweiler wäre hin und zurück ca. 3 km weiter.

